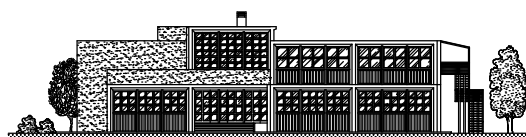


COMUNE DI MONTEPAONE

Provincia di Catanzaro

LAVORI DI COMPLETAMENTO PER OTTENIMENTO AGIBILITA' SCUOLA ELEMENTARE DI MONTEPAONE LIDO



Spazio per visti

ELENCO PREZZI

Tav.

E2b

Scala

Committente

COMUNE DI MONTEPAONE

Il Tecnico

Arch. Francesco La Valle

Il Tecnico

Arch. Saverio Francesco Tuccio

Num.Ord. TARIFFA	DESCRIZIONE DELL'ARTICOLO	unità di misura	P R E Z Z O UNITARIO
Nr. 1 16.11.d	Impianto campanelli comprensivo di ogni onere e magistero per dare il lavoro a perfetta regola d'arte e funzionante. euro (millequattrocento/00)	a corpo	1 ' 400,00
Nr. 2 16.14.b	tubazione telefonica + impianto comprensivo di ogni onere e magistero per dare il lavoro a perfetta regola d'arte e funzionante. euro (ottocento/00)	a corpo	800,00
Nr. 3 L.16.040.010 .a	Pulsante di emergenza a rottura di vetro con pressione, completo di telaio da incasso e martelletto per rottura vetro. Compresa l'attivazione dell'impianto: per montaggio interno per montaggio interno euro (novantatre/60)	cad	93,60
Nr. 4 L.16.040.030 .c	Segnalatore di allarme incendio. Compresa l'attivazione dell'impianto: segnalatore ottico/acustico, flash incorporato, sirena 110 db a 1 m, autoalimentato, completo di batteria euro (quattrocentocinquantanove/48)	cad	459,48
Nr. 5 PI 02a	Fornitura e posa in opera di gruppo automatico monoblocco per impianto antincendio, di adeguata potenza,completamente assemblato e fissato su una struttura rigiad in profilati meta ... tutto perfettamente funzionante secondo le noreme UNI 9490 . Caratteristiche come da calcolo in allegato al progetto. euro (novemila/00)	a corpo	9 ' 000,00
Nr. 6 PR.C.00170.0 10.d	Posa di tubo in polietilene PE 80 per linee di impianti, con valori minimi di MRS (Minimum Required Strenght) di 8 Mpa destinati alla distribuzione dell'acqua prodotti in conformit ... ecuzione di staffaggi in profilati, gli apparecchi idraulici. PFA 8 Tubazione del diametro esterno 90 mm spessore 5,4 mm euro (quattordici/75)	m	14,75
Nr. 7 PR.C.00190.0 10.f	Tubo d'acciaio zincato conteggiato a metro lineare, per linee, escluse quelle all'interno di locali tecnici e bagni, del tipo FM - ISO R 65 serie leggera II, fornito e posto in ope ... uta e quanto altro occorre per dare il lavoro finito e funzionante Posa di tubo in acciaio FM di diametro nominale 1"1/2 euro (venti/21)	m	20,21
Nr. 8 PR.C.00190.0 10.g	Tubo d'acciaio zincato conteggiato a metro lineare, per linee, escluse quelle all'interno di locali tecnici e bagni, del tipo FM - ISO R 65 serie leggera II, fornito e posto in ope ... tenuta e quanto altro occorre per dare il lavoro finito e funzionante Posa di tubo in acciaio FM di diametro nominale 2" euro (venticinque/80)	m	25,80
Nr. 9 PR.C.00190.0 10.h	Tubo d'acciaio zincato conteggiato a metro lineare, per linee, escluse quelle all'interno di locali tecnici e bagni, del tipo FM - ISO R 65 serie leggera II, fornito e posto in ope ... uta e quanto altro occorre per dare il lavoro finito e funzionante Posa di tubo in acciaio FM di diametro nominale 2"1/2 euro (trentatre/55)	m	33,55
Nr. 10 PR.C.00420.0 10.i	Elettropompa singola per acqua calda e refrigerata, esecuzione monoblocco in linea con rotore immerso, 2800 g/min, caratteristica variabile, temperatura d'impiego -10/+110°C, PN 6, ... iametro nominale: DN(mm) Q = 0,0/13,0/26,0 H = 1,05/0,85/0,52 DN = mm.50 Q = 0,0/13,0/26,0 H = 1,05/0,85/0,52 DN = mm.50 euro (millequattrocento/00)	a corpo	1 ' 400,00
Nr. 11 PR.C.00710.0 10.e	Impianto per autoclave per sollevamento liquidi, costituito da serbatoio verticale o orizzontale in acciaio zincato, completo di valvola di sicurezza, manometro, alimentatore d'ari ... ici, di impianto elettrico e relativo quadro, il tutto per dare l'opera finita a perfetta regola d'arte e funzionante. euro (tremilacinquecento/00)	a corpo	3 ' 500,00
Nr. 12 PR.C.00710.0 40.h	Serbatoio a pressione atmosferica per acqua sanitaria e fluidi in genere, realizzato in polietilene idoneo per alimenti e rispondente alle prescrizioni della circolare n.102 del 2. ... mpreso quanto occorre per dare il lavoro finito a perfetta regola d'arte. Capacita' litri: C Cilindro Verticale C = 2000 euro (millecentocinquanta/60)	cad	1 ' 150,60
Nr. 13 PR.C.00710.0 40.p	Serbatoio a pressione atmosferica per acqua sanitaria e fluidi in genere, realizzato in polietilene idoneo per alimenti e rispondente alle prescrizioni della circolare n.102 del 2. ... reso quanto occorre per dare il lavoro finito a perfetta regola d'arte. Capacita' litri: C Cilindro Orizzontale C = 5000 euro (duemilasettecentodiciannove/50)	cad	2 ' 719,50
Nr. 14 PR.C.00910.0 10.c	Gruppo attacco per motopompa con valvola di intercettazione con attacco UNI 70 VV.F., fornito in opera completo di:a) valvola di intercettazione in ottone UNI 5705;b) valvola di no ... dare il lavoro compiuto a perfetta regola d'arte Attacco motopompa VV.FF. UNI 70 con innesto di alimentazione da 2.1/2" euro (duecentodue/85)	cad	202,85
Nr. 15 PR.C.00910.0 20.c	Cassetta da esterno per idranti, in lamiera verniciata di colore rosso RAL 3000 con tetto inclinato e feritoie d'aria laterale, con portello il lamiera verniciata vetro per interve ... fisso.Montata compreso ogni altro onere per dare il lavoro compiuto a perfetta regola d'arte UNI 45 e manichetta da m 25		

COMMITTENTE:

Num.Ord. TARIFFA	DESCRIZIONE DELL'ARTICOLO	unità di misura	P R E Z Z O UNITARIO
	euro (duecentosette/99)	cad	207,99
Nr. 16 PR.C.00910.0 80.k	Fornitura di estintore a polvere, omologato secondo DM del 20/12/82, con valvola a pulsante, valvola di sicurezza a molla e manometro di indicazione di carica e sistema di controllo della pressione tramite valvola di non ritorno Da 6 kg, classe 34A 233BC euro (sessantasette/80)	cad	67,80
Nr. 17 PR.C.01100.0 20.c	Tubo in acciaio zincato senza saldatura UNI 8869 conteggiato a metro lineare, all'interno di locali tecnici e bagni, fornito e posto in opera. Sono esclusi: le opere murarie; gli s ... e quanto altro occorre per dare il lavoro finito e funzionante Posa di tubo in acciaio zincato di diametro nominale 3/4" euro (quindici/54)	m	15,54
Nr. 18 PR.C.01100.0 20.d	Tubo in acciaio zincato senza saldatura UNI 8869 conteggiato a metro lineare, all'interno di locali tecnici e bagni, fornito e posto in opera. Sono esclusi: le opere murarie; gli s ... a e quanto altro occorre per dare il lavoro finito e funzionante Posa di tubo in acciaio zincato di diametro nominale 1" euro (diciannove/60)	m	19,60
Nr. 19 PR.E.00110.0 10.a	Scavo di pulizia generale eseguito con mezzi meccanici in terreno di qualsiasi natura e consistenza fino alla profondità di m 0.2, compresa l'estirpazione d'erbe, arbusti e radici, ... elimitazioni e simili in legno con la sola esclusione di manufatti in muratura o conglomerato Scavo di pulizia o scotico euro (uno/04)	mq	1,04
Nr. 20 PR.E.00110.0 30.a	Scavo di sbancamento effettuato con mezzi meccanici compresa la rimozione di arbusti e ceppaie, la profilatura delle pareti, la regolarizzazione del fondo, il carico sugli automezzi ... a: in rocce sciolte (argilla, sabbia, ghiaia, pozzolana, lapillo, terreno vegetale e simili o con trovanti fino ad 1 m ²) euro (sei/54)	mc	6,54
Nr. 21 PR.E.00120.0 10.a	Scavo a sezione obbligata, fino alla profondità di 2 m, compresa l'estrazione e l'aggetto di eventuali acque, fino ad un battente massimo di 20 cm, il carico sugli automezzi ed il ... a: in rocce sciolte (argilla, sabbia, ghiaia, pozzolana, lapillo, terreno vegetale e simili o con trovanti fino ad 1 mc) euro (otto/54)	mc	8,54
Nr. 22 PR.E.00140.0 10.a	Rinterro con materiale di risulta proveniente da scavo, compreso l'avvicinamento dei materiali, il compattamento a strati dei materiali impiegati fino al raggiungimento delle quote ... o preesistente ed il costipamento prescritto. Compreso ogni onere Rinterro con materiale di risulta proveniente da scavo euro (dieci/46)	mc	10,46
Nr. 23 PR.E.00260.0 40.e	Realizzazione di pozzo artesiano con: - Perfori in rocce tenere ed in terreni di qualsiasi natura e consistenza, per la realizzazione di chiodature, tiranti di ancoraggio, dreni i ... forazione stessa fino alla quota di fondo raggiunta dall'utensile di perforazione. Per diametro medio reso di mm 150-180 euro (ottantanove/57)	m	89,57
Nr. 24 PR.E.00310.0 10.a	Conglomerato cementizio fornito e posto in opera per opere non strutturali, a dosaggio con cemento 32.5 R, eseguito secondo le prescrizioni tecniche previste, compresa la vibrazion ... a perfetta regola d'arte, esclusi i soli ponteggi, le casseforme, e ferro di armatura, con i seguenti dosaggi: 150 kg/m ² euro (novantatre/52)	mc	93,52
Nr. 25 PR.E.00310.0 10.b	Conglomerato cementizio fornito e posto in opera per opere non strutturali, a dosaggio con cemento 32.5 R, eseguito secondo le prescrizioni tecniche previste, compresa la vibrazion ... a perfetta regola d'arte, esclusi i soli ponteggi, le casseforme, e ferro di armatura, con i seguenti dosaggi: 200 kg/m ² euro (novantacinque/76)	mc	95,76
Nr. 26 PR.E.00310.0 10.c	Conglomerato cementizio fornito e posto in opera per opere non strutturali, a dosaggio con cemento 32.5 R, eseguito secondo le prescrizioni tecniche previste, compresa la vibrazion ... a perfetta regola d'arte, esclusi i soli ponteggi, le casseforme, e ferro di armatura, con i seguenti dosaggi: 250 kg/m ² euro (centodue/08)	mc	102,08
Nr. 27 PR.E.00330.0 10.a	Casseforme di qualunque tipo rette o centinate per getti di conglomerati cementizi semplici o armati compreso armo, disarmante, disarmo, opere di puntellatura e sostegno fino ad un ... arte e misurate secondo la superficie effettiva delle casseforme a contatto con il calcestruzzo. per opere di fondazione euro (trentaquattro/29)	mq	34,29
Nr. 28 PR.E.00340.0 10.a	Acciaio in barre per armature di conglomerato cementizio lavorato e tagliato a misura, sagomato e posto in opera a regola d'arte, compreso ogni sfrido, legature, ecc.; nonché tutti gli oneri relativi ai controlli di legge; del tipo Fe B 38 K, Fe B 44 K Acciaio in barre per armature euro (due/07)	kg	2,07
Nr. 29 PR.E.00340.0	Rete in acciaio elettrosaldato a maglia quadra di qualsiasi dimensione per armature di conglomerato cementizio lavorata e tagliata a misura, posta in opera a regola d'arte, compres ... trosaldato a maglia quadra di qualsiasi dimensione per		

COMMITTENTE:

Num.Ord. TARIFFA	DESCRIZIONE DELL'ARTICOLO	unità di misura	P R E Z Z O UNITARIO
20.a	armature di conglomerato cementizio lavorata e tagliata a misura, euro (due/61)	kg	2,61
Nr. 30 PR.E.00720.0 30.a	Massetto di sottofondo premiscelato a base di legante idraulico a presa normale ed inerti di granulometria 0-8 mm, a ritiro controllato, in opera in qualsiasi modo anche se pompato, dello spessore non inferiore a 4 pedonabile dopo 12 ore asciugamento veloce euro (sedici/59)	mq	16,59
Nr. 31 PR.E.00730.0 10.a	Massetto isolante in calcestruzzo cellulare confezionato con cemento tipo R 325 dosato a 330 - 350 kg/m ³ , dato in opera battuto e spianato, e configurato anche secondo pendenza Massetto isolante in calcestruzzo cellulare euro (uno/53)	mq/cm	1,53
Nr. 32 PR.E.00820.0 90.b	Trammezzatura di mattoni posti in foglio e malta, retta o curva ed a qualsiasi altezza, compresi oneri e magisteri per l'esecuzione di ammorsature e quanto altro si renda necessario ... fetta regola d'arte Con foratelle a dieci fori (8x25x25 cm): con malta di cemento e sabbia con malta di cemento e sabbia euro (ventinove/35)	mq	29,35
Nr. 33 PR.E.00820.0 90.c	Trammezzatura di mattoni posti in foglio e malta, retta o curva ed a qualsiasi altezza, compresi oneri e magisteri per l'esecuzione di ammorsature e quanto altro si renda necessario a realizzare l'opera a perfetta regola d'arte Con foratelle a dieci fori (8x25x25 cm): con malta di cemento e sabbia euro (ventiotto/71)	mq	28,71
Nr. 34 PR.E.00840.0 20.b	Trammezzature in pannelli di latero-gesso, con superficie liscia, sistema con incastro su due lati, posti in opera con apposito collante comprese tracce alle testate ed ammorsature, ... sura ed ogni altro onere e magistero per fornire l'opera eseguita a perfetta regola d'arte spessore 10 cm spessore 10 cm euro (trentauno/57)	mq	31,57
Nr. 35 PR.E.01010.1 00.a	Isolamento termico in estradosso di coperture piane a terrazzo, eseguito mediante pannelli rigidi di materiale isolante su piano di posa già preparato, compreso materiale di incoll ... stirene espanso ad alta resistenza meccanica, autoestinguente classe 1. Densità non inferiore a 35 kg/m ³ : spessore 30 mm euro (otto/12)	mq	8,12
Nr. 36 PR.E.01010.1 10.a	Isolamento termico in estradosso di coperture piane a terrazzo, eseguito mediante pannelli rigidi di materiale isolante su piano di posa già preparato, compreso materiale di incoll ... ad alta resistenza meccanica, autoestinguente classe 1. Densità non inferiore a 40 kg/m ³ : spessore 30 mm spessore 30 mm euro (otto/82)	mq	8,82
Nr. 37 PR.E.01210.0 40.a	Manto impermeabile prefabbricato costituito da membrana bitume polimero elastoplastomerica a base di resine metalloceniche armata con tessuto non tessuto di poliestere da filo cont ... on sovrapposizione dei sormonti di 8, 10 cm in senso longitudinale e di almeno 15 cm alle testate dei teli: spessore 4 mm euro (nove/94)	mq	9,94
Nr. 38 PR.E.01230.0 10.b	Strato di scorrimento in feltro non tessuto in fibra poliestere da fiocco posati a secco: da 300 g/m ² euro (due/87)	mq	2,87
Nr. 39 PR.E.01260.0 50.a	Impermeabilizzazione e protezione di calcestruzzi, anche esposti a dilavamento, con vernice protettiva a base acrilica impermeabile, traspirante, anticarbonatazione, con incidenza ... e protezione di calcestruzzi, anche esposti a dilavamento, con vernice protettiva a base acrilica impermeabile, traspir euro (otto/65)	mq	8,65
Nr. 40 PR.E.01360.0 10.d	Pavimento in klinker ceramico non gelivo antiscivolo con resistenza a compressione non inferiore a 25 N/mm ² , durezza superficiale non inferiore a 6 Mohs, dello spessore 8, 16 mm, ri ... dei Lavori) compresa imboiacatura dei giunti non inferiore a mm 5 , compresi tagli, sfridi pulitura e pezzi speciali. euro (cinquanta/05)	mq	50,05
Nr. 41 PR.E.01410.0 50.g	Pedate, zoccolotti rampanti, ripiani per scale ecc. a contorni non rettangolari, sagomati, in pietra naturale o marmo, dello spessore di 3 cm di larghezza superiore a 18 cm e lunghezze ... uccature, stilature, sigillature dei giunti, grappe, ecc. misurati secondo il minimo rettangolo circoscritto: Travertino euro (centoquarantacinque/00)	mq	145,00
Nr. 42 PR.E.01520.0 10.e	Rivestimento di pareti interne con piastrelle di ceramica smaltata monocottura, pasta rossa, rispondenti alle norme UNI 159 gruppo BIII, con superficie liscia o semilucida poste in ... ura dei giunti con idonei stucchi impermeabilizzanti, la pulitura finale e i pezzi speciali: Da cm 20x20 o 20x25 bianche euro (trentanove/68)	mq	39,68
Nr. 43 PR.E.01580.0 50.a	Zoccolino battiscopa in gres fine porcellanato posto in opera con idoneo collante: Tinta unita e granigliato naturale tinta unita e granigliato naturale euro (dodici/34)	m	12,34
Nr. 44	Intonaco grezzo o rustico, o fratazzato, steso a mano e costituito da un primo strato di rinzafo e da un secondo strato		

COMMITTENTE:

Num.Ord. TARIFFA	DESCRIZIONE DELL'ARTICOLO	unità di misura	P R E Z Z O UNITARIO
PR.E.01620.0 20.e	tirato in piano a fratazzo rustico, applicato con predisposte poste e guide, per spessore di circa 20 mm. Per interni su pareti verticali: con malta di cemento euro (tredici/05)	mq	13,05
Nr. 45 PR.E.01620.0 50.e	Intonaco civile formato da un primo strato di rinzafo, da un secondo strato tirato in piano con regolo e fratazzo, steso a mano, spessore 15 mm, con predisposte poste e guide, rif ... fratazzo metallico alla pezza, per spessore finale di circa 25 mm. Per interni su pareti verticali con malta di cemento euro (venti/91)	mq	20,91
Nr. 46 PR.E.01620.0 60.e	Intonaco civile formato da un primo strato di rinzafo, da un secondo strato tirato in piano con regolo e fratazzo, steso a mano, spessore 15 mm, con predisposte poste e guide, rif ... fratazzo metallico alla pezza, per spessore finale di circa 25 mm. Per esterni su pareti verticali: con malta di cemento euro (ventidue/17)	mq	22,17
Nr. 47 PR.E.01640.0 10.a	Intonaco civile esterno realizzato con intonaco termoisolante mediante applicazione di prodotto a base di polistirolo, leganti idraulici ed additivi, applicato a spruzzo, compreso ... ore di 3-4 cm. Con applicazione del prodotto in due mani. spessore di 3-4 cm. Con applicazione del prodotto in due mani. euro (ventidue/32)	mq	22,32
Nr. 48 PR.E.01850.0 10.a	Porta per esterni con battente in acciaio in doppia lamiera da 15/10 zincata a caldo verniciata a base di polivinilcloruro, spessore totale 45 mm, pressopiegato su 3 lati, con rinf ... nte ad 1 battente, compreso la rimozione di quelli attuali e la fornitura e la messa in opera del relativo controtelaio. euro (duecentotrentadue/69)	mq	232,69
Nr. 49 PR.E.01870.0 20.a	Porta interna ad uno o a più battenti costituiti da : controtelaio a murare completo di zanche per fissaggio a muro realizzato in lamiera d'acciaio; telaio fisso in profili aperti ... e con smalto semi-lucido dato elettrostaticamente a forno a 150° Con pannelli di alluminio e poliuretano colore naturale euro (duecentotrentatre/70)	mq	233,70
Nr. 50 PR.E.01880.0 40.c	Infisso in alluminio anodizzato a taglio termico per finestre o portefinestre ad una o più ante apribili di altezza uguale o diversa anche con parti apribili a vasistas,realizzato ... o, in opera compresi tutti gli oneri, compresa certificazione termica ed acustica come richiesta dalla normativa vigente euro (duecentosettantaotto/50)	mq	278,50
Nr. 51 PR.E.01910.0 40.b	Realizzazione di scala d'emergenza composta con: -Carpenteria metallica per strutture in acciaio bullonate per travature reticolari, pilastri, mensole, scale, ecc, realizzate con ... preso eventuale calcolo strutturale, e compreso ogni onere e magistero per dare l'opera finita a perfetta regola d'arte. euro (diciottomila/00)	a corpo	18 '000,00
Nr. 52 PR.E.01910.0 70.b	Profilati normali in ferro tondo, piatto, quadro od angolare con impiego di lamiera per ringhiere, inferiate, cancellate, griglie, ecc. con eventuali intelaiature fisse o mobili co ... ati, compresa una mano di vernice antiruggine e opere murarie: Cancellate apribili semplici cancellate apribili semplici euro (cinque/45)	kg	5,45
Nr. 53 PR.E.01910.0 70.c	Profilati normali in ferro tondo, piatto, quadro od angolare con impiego di lamiera per ringhiere, inferiate, cancellate, griglie, ecc. con eventuali intelaiature fisse o mobili co ... una mano di vernice antiruggine e opere murarie: Ringhiere in profilati normali e a linee dritte ringhiere per balconi euro (cinque/57)	kg	5,57
Nr. 54 PR.E.01910.0 70.e	Profilati normali in ferro tondo, piatto, quadro od angolare con impiego di lamiera per ringhiere, inferiate, cancellate, griglie, ecc. con eventuali intelaiature fisse o mobili co ... o di vernice antiruggine e opere murarie: Ringhiere in profilati scatolari o tubolari a linee dritte inferiate semplici euro (sei/14)	kg	6,14
Nr. 55 PR.E.01910.0 80.a	Pannello in rete metallica o in tondini di ferro saldati, compreso telaio in profilati metallici semplici tondi, quadri, piatti e sagomati, anche con parti apribili, completi di ce ... e, squadre, compassi e predisposti per il fissaggio alle strutture portanti Pannello in rete metallica e telaio in ferro euro (sei/05)	kg	6,05
Nr. 56 PR.E.02020.0 80.a	Vetrata termoacustica isolante riflettente di sicurezza, omologata e certificata rispondenti alle normative vigenti in termini di abbattimento sonoro e termico composta da due las ... o metallici compreso sfridi, tagli e sigillanti siliconici, a norma UNI ISO 105933-1 intercapedine lastre 12 mm (5+12+6) euro (sessantaquattro/72)	mq	64,72
Nr. 57 PR.E.02120.0 40.b	Tinteggiatura con idropittura di superfici a tre mani a coprire, compresala preparazione delle stesse. Su superfici interne con idropittura traspirante e idrorepellente con idropittura traspirante e idrorepellente euro (cinque/70)	mq	5,70
Nr. 58	Tinteggiatura con idropittura di superfici a tre mani a coprire, compresa la preparazione delle stesse. Su superfici		

COMMITTENTE:

Num.Ord. TARIFFA	DESCRIZIONE DELL'ARTICOLO	unità di misura	P R E Z Z O UNITARIO
PR.E.02120.0 50.b	esterne con idropittura traspirante e idrorepellente con idropittura traspirante e idrorepellente euro (sette/28)	mq	7,28
Nr. 59 PR.E.02120.0 60.b	Tinteggiatura a base di smalti murali, a due mani a coprire, con idrosmalto satinato con idrosmalto satinato h. 1.50 euro (cinque/16)	mq	5,16
Nr. 60 PR.E.02140.0 30.b	Preparazione di superficie in ferro con: carteggiatura e abrasivatura per uniformare i fondi per uniformare i fondi euro (due/83)	mq	2,83
Nr. 61 PR.E.02140.1 10.b	Verniciatura in colori correnti chiari, a due mani a coprire, compreso ogni onere e magistero per dare il lavoro finito a regola d'arte smalto oleosintetico brillante smalto oleosintetico brillante euro (dieci/28)	mq	10,28
Nr. 62 PR.E.02220.0 10.a	Masselli di calcestruzzo vibrocompresso a doppio strato, a norma UNI 9065 parti I, II, III, compresa la stesa di un riporto di circa 3-5 cm di sabbia, il taglio e lo spacco dei mas ... re 4,6 cm, base 22 cm, altezza 11 cm finitura superiore standard colore grigio finitura superiore standard colore grigio euro (trenta/28)	mq	30,28
Nr. 63 PR.E.02240.0 10.d	Pavimentazione con piastrelle in klinker ceramico non gelivo, antiscivolo con resistenza a compressione pari a 25 N/ mm ² , durezza superficiale pari a 5 (scala Mohs), spessore 8,16 m ... bastarda, compresa imboiaccatura dei giunti (circa 5 mm), tagli, sfridi, pezzi speciali e pulitura finale: cm 32,5x32,5 euro (cinquantatre/27)	mq	53,27
Nr. 64 PR.E.02240.0 20.a	Pavimentazione con piastrelle in gres fine porcellanato non gelive, con resistenza a compressione pari a 27 N/mm ² , durezza superficiale pari a 6 (scala Mohs), finitura superficiale ... i a cemento bianco o colorato compresa imboiaccatura dei giunti (circa 5 mm), di dimensione e tipo come quella esistente. euro (quarantauno/80)	mq	41,80
Nr. 65 PR.E.13110.0 20.a	Foglio di polietilene, con peso di circa 250 g/m ² , avente funzione di strato separatore tra il sottofondo in stabilizzato e la gettata del pavimento industriale, fornito e posto in ... ene, con peso di circa 250 g/m ² , avente funzione di strato separatore tra il sottofondo in stabilizzato e la gettata del euro (uno/40)	mq	1,40
Nr. 66 PR.E.18160.0 10.g	Porta tagliafuoco ad un battente, omologata a norme UNI 9723 conforme alle certificazione di prodotto ISO 9001, di colore avorio chiaro realizzata con telaio pressopiegato spessore ... reso le opere murarie escluso il maniglione antipánico. REI 60, per le seguenti dimensioni di foro muro 1.000 x 2.150 mm euro (quattrocentosettantacinque/00)	cad	475,00
Nr. 67 PR.E.18160.0 30.o	Porta tagliafuoco a due battenti omologata a norme UNI 9723 conforme alle certificazioni di prodotto ISO 9001, di colore avorio chiaro realizzata con telaio pressopiegato spessore ... eso le opere murarie escluso il maniglione antipánico. REI 60, per le seguenti dimensioni di foro muro: 1.800 x 2.150 mm euro (ottocentoventidue/51)	cad	822,51
Nr. 68 PR.E.18160.1 30.c	Maniglione antipánico a barra orizzontale basculante in acciaio cromato o pusc, posto in opera su infissi o porte tagliafuoco ad uno o due battenti Maniglione interno e maniglia esterna dotata di serratura maniglione interno e maniglia esterna dotata di serratura euro (centonovantaotto/46)	cad	198,46
Nr. 69 PR.I.00110.0 70.a	Predisposizione di allaccio per apparecchi igienico-sanitari con alimentazione a linea continua, fornito e posto in opera all'interno di bagni, wc, docce, cucine etc. a valle delle ... o necessario per dare il lavoro finito e funzionante Impianto di acqua fredda a linea per ambienti civili fino a 5 pezzi euro (sessantaquattro/23)	cad	64,23
Nr. 70 PR.I.00110.0 90.a	Predisposizione di allaccio sfilabile per apparecchi igienico-sanitari con alimentazione a collettori con rubinetti di intercettazione 3/4 x 16, fornito e posto in opera all'intern ... altro necessario per dare il lavoro finito e funzionante Impianto di acqua fredda sfilabile per ambienti fino a 5 pezzi euro (novanta/92)	cad	90,92
Nr. 71 PR.I.00110.1 30.a	Impianto di scarico con l'uso di tubi in PVC con innesto a bicchiere fornito e posto in opera all'interno di bagni, wc, docce, cucine etc. a valle della colonna fecale. Sono compre ... ture igienico-sanitarie con le relative rubinetterie Impianto di scarico con tubi PVC per ambienti civili fino a 5 pezzi euro (cinquantacinque/56)	cad	55,56
Nr. 72 PR.I.00120.0 30.a	Fornitura e posa in opera di vaso a sedere in vetrochina colore bianco completo di : cassetta di scarico appoggiata, galleggiante silenzioso, tubo di risciacquo in polietilene, PVC ... per dare la fornitura e posa in opera eseguita a regola d'arte Vaso in vitreous-china a cacciata con cassetta appoggiata euro (trecentocinquantaquattro/79)	cad	354,79
Nr. 73	Fornitura e posa in opera di vaso alla turca in vetrochina con pedane, da cm 60x50, colore bianco, ; completo di		

COMMITTENTE:

Num.Ord. TARIFFA	DESCRIZIONE DELL'ARTICOLO	unità di misura	P R E Z Z O UNITARIO
PR.I.00120.0 40.a	cassetta in polietilene alta densità, capacità lt10, comando a puls ... one per dare la fornitura e posa in opera eseguita a regola d'arte Vaso alla turca in vetrochina con pedane, da cm 60x50 euro (duecentonovantasette/68)	cad	297,68
Nr. 74 PR.I.00120.0 60.a	Fornitura e posa in opera di lavabo rettangolare a colonna in vetrochina colore bianco completo di : gruppo di erogazione, con scarico corredato di raccordi e filtro, pilone, fless ... fornitura e posa in opera eseguita a regola d'arte Lavabo a colonna da cm 65x48 in vitreous-china con gruppo monocomando euro (trecentotrentasette/65)	cad	337,65
Nr. 75 PR.I.00120.0 80.a	Fornitura e posa in opera di bidet a pianta ovale in vetrochina, cm 61x52 completo di gruppo erogatore con scarico corredato di filtro e raccordi, sifone 1 1/4", flessibili, rosett ... secuzione per dare la fornitura e posa in opera eseguita a regola d'arte. Bidet in vitreous-china con gruppo monocomando euro (duecentosessantacinque/95)	cad	265,95
Nr. 76 PR.I.00120.1 30.b	Fornitura e posa in opera di orinatoio in ceramica a pasta di colore bianco extra clay completo di accessori e di gruppo erogatore con raccordo da 1/2" e sifone ; completo inoltre ... l altro onere e modalità di esecuzione per dare la fornitura e posa in opera eseguita a regola d'arte Orinatoio a parete euro (trecentoventiotto/97)	cad	328,97
Nr. 77 PR.I.00130.0 60.a	Arredo completo per bagno per persone disabili idoneo per ambiente di misura min cm 180x180 fornito di porta con apertura verso l'esterno con luce netta cm 85 conforme alle indicaz ... chiatore per dare l'opera completa e funzionante in ogni sua parte Arredo completo per locale bagno per persone disabili euro (duemilaottocentoquarantadue/20)	cad	2 '842,20
Nr. 78 PR.L.00110.1 10.b	Sistema di distribuzione impianto elettrico con eventuali opere in tracce su muratura;-conduttori del tipo H07V-K o N07V-K di sezione minima di fase e di terra -scatola di derivazi ... nto e fissaggio dei pezzi, ogni onere compreso per dare l'opera compiuta a regola d'arte. Per punto luce e punto prese. euro (cinquantasette/50)	cad	57,50
Nr. 79 PR.L.00110.2 60.b	Sistema di distribuzione di impianto elettrico con eventuali opere in tracce su muratura;-conduttori del tipo H07V-K o N07V-K di sezione minima di fase e di terra pari a mm 2,5;-s ... a regola d'artePer punto con magnetotermico e presa bivalente 10/16A Punto presa con magnetotermico e bivalente 10/16A euro (cinquantasei/87)	cad	56,87
Nr. 80 PR.L.00110.2 80.f	Sistema di distribuzione di impianto elettrico con eventuali opere in tracce su muratura;-conduttori del tipo H07V-K o N07V-K di sezione minima di fase e di terra pari a mm 2,5;-s ... sa 2P+T interbloccata ad alveoli schermati da 10/A Punto presa magnetotermico e interbloccata da 10A funzionale a tenuta euro (centotre/91)	cad	103,91
Nr. 81 PR.L.00110.2 90.b	Sistema di distribuzione con eventuali opere in tracce su muratura;-conduttori del tipo H07V-K o N07V-K di sezione minima di fase e di terra pari a mm 2,5;-scatola di derivazione ... ta ad alveoli schermati. Per presa interbloccata, prese con interruttore unipolare interbloccato 2x10A/16A+T,o tipo UNEL euro (settantanove/00)	cad	79,00
Nr. 82 PR.L.00190.0 70.d	Fornitura e posa in opera di quadri modulari da parete in lamiera verniciata con resine epossidiche, equipaggiati con guida DIN 35, grado di protezione IP 30, chiusura del portello ... b - n° 2 interruttore generale magnetotermico differenziale ed ogni altro apparecchio come da progetto allegato. euro (ottocento/00)	cad	800,00
Nr. 83 PR.L.00190.0 70.f	Fornitura e posa in opera di quadri modulari da parete in lamiera verniciata con resine epossidiche, equipaggiati con guida DIN 35, grado di protezione IP 30, chiusura del portello ... interruttore generale magnetotermico differenziale 4x25 ed ogni altro apparecchio come da progetto allegato. euro (duemilacinquecento/00)	cad	2 '500,00
Nr. 84 PR.L.00380.0 40.a	Fornitura e posa in opera di apparecchio illuminante da interno per lampade fluorescenti di altissimo rendimento costituito da corpo in lamiera d'acciaio stampato in unico pezzo; r ... policarbonato, contatti in bronzo fosforoso; grado di protezione IP 40 Posa di plafoniera schermo in plexiglas da 1x18 W euro (settantauno/25)	cad	71,25
Nr. 85 PR.L.00380.0 40.b	Fornitura e posa in opera di apparecchio illuminante da interno per lampade fluorescenti di altissimo rendimento costituito da corpo in lamiera d'acciaio stampato in unico pezzo; r ... policarbonato, contatti in bronzo fosforoso; grado di protezione IP 40 Posa di plafoniera schermo in plexiglas da 1x36 W euro (ottantadue/10)	cad	82,10
Nr. 86 PR.L.00380.0 40.c	Fornitura e posa in opera di apparecchio illuminante da interno per lampade fluorescenti di altissimo rendimento costituito da corpo in lamiera d'acciaio stampato in unico pezzo; r ... policarbonato, contatti in bronzo fosforoso; grado di protezione IP 40 Posa di plafoniera schermo in plexiglas da 2x18 W euro (centootto/50)	cad	108,50

COMMITTENTE:

Num.Ord. TARIFFA	DESCRIZIONE DELL'ARTICOLO	unità di misura	P R E Z Z O UNITARIO
Nr. 87 PR.L.00380.0 40.d	Fornitura e posa in opera di apparecchio illuminante da interno per lampade fluorescenti di altissimo rendimento costituito da corpo in lamiera d'acciaio stampato in unico pezzo; r ... policarbonato, contatti in bronzo fosforoso; grado di protezione IP 40 Posa di plafoniera schermo in plexiglas da 2x36 W euro (centoventitre/30)	cad	123,30
Nr. 88 PR.L.00380.0 40.e	Fornitura e posa in opera di apparecchio illuminante da interno per lampade fluorescenti di altissimo rendimento costituito da corpo in lamiera d'acciaio stampato in unico pezzo; r ... policarbonato, contatti in bronzo fosforoso; grado di protezione IP 40 Posa di plafoniera schermo in plexiglas da 2x58 W euro (centotrentaquattro/10)	cad	134,10
Nr. 89 PR.L.00380.0 70.a	Fornitura e posa in opera di apparecchio illuminante da interno per lampade fluorescenti di altissimo rendimento costituito da corpo in lamiera d'acciaio stampato in unico pezzo; r ... policarbonato, contatti in bronzo fosforoso; grado di protezione IP 40 Posa di plafoniera schermo in plexiglas da 1x58 W euro (centodiciassette/90)	cad	117,90
Nr. 90 PR.L.00380.0 90.b	Fornitura e posa in opera di apparecchio illuminante da interno per lampade fluorescenti di altissimo rendimento costituito da corpo in lamiera d'acciaio stampato in unico pezzo; r ... policarbonato, contatti in bronzo fosforoso; grado di protezione IP 40 Posa di plafoniera schermo in plexiglas da 3x58 W euro (duecentoquattro/05)	cad	204,05
Nr. 91 PR.L.00430.0 40.a	Impianto di illuminazione esterna composto da: - Pali in vetroresina interrati conici altezza fuori terra 3,00 m, diametro base 12 cm altezza fuori terra 3,00 m, diametro base 12 ... s armato, i collegamenti e tutto quanto necessario a dare l'opera completa e funzionante secondo la normativa vigente. euro (ottocento/00)	cad	800,00
Nr. 92 PR.L.00630.0 20.a	Armatura illuminante per lampade a incandescenza, alimentazione 220 V, corpo in lega di alluminio, vetro borosilicato temperato, portalamпада in ceramica, eventuale gabbia in acci ... d'arte completa di collegamenti elettrici compresa di lampada: per punti luce a soffitto o parete; Con lampada max 100 W euro (ottanta/40)	cad	80,40
Nr. 93 PR.L.00780.0 10.a	Circuito impianto videocitofono compreso Cavo antifiamma, per impianti citofonici e videocitofonici, posato in opera entro apposita condotta coassiale RG59B/U; derivato videocito ... re, posto pulsantiera, comprensivo di ogni onere e materiale per dare il lavoro a perfetta regola d'arte e funzionante. euro (millequattrocento/00)	a corpo	1 ' 400,00
Nr. 94 PR.L.01110.0 70.b	Automazione di cancello scorrevole compreso montaggio e collaudo; compreso linee elettriche di alimentazione: - larghezza idonea, comprensiva di: Motore elettromeccanico autobloc ... contatti, radioricettore quarzata con codice componibile il tutto secondo lenorme vigenti e perfettamente funzionante euro (millesettecentocinquanta/00)	cad	1 ' 750,00
Nr. 95 PR.L.01330.0 50.b	Fornitura e posa in opera di impianto orologi elettrici comprensivo di ogni onere e magistero per dare il lavoro a perfetta regola d'arte e funzionante. euro (duemiladuecento/00)	a corpo	2 ' 200,00
Nr. 96 PR.L.01420.0 10.a	Impianto di diffusione sonora con amplificatore con doppio sistema di alimentazione; provvisto di ingressi microfoni a bassa impedenza, in miscelazione tra loro e con gli altri seg ... in PVC autoestinguente, compreso quanto altro occorre per dare il lavoro finito a perfetta regola d'arte e funzionante. euro (tremilacinquecento/00)	cad	3 ' 500,00
Nr. 97 PR.L.01510.2 10.b	Sistema di alimentazione in emergenza idoneo per installazione su apparecchi con lampade fluorescenti da 4 a 65 W, completo di unità di conversione elettronica, batterie ricaricabili al Ni-Cd, indicatori LED, per illuminazione permanente 18-65 W autonomia 60 minuti-150 minuti euro (duecentoquarantasette/63)	cad	247,63
Nr. 98 PR.L.01610.0 80.a	Rivelatore convenzionale di gas, con due soglie di intervento regolabili separatamente, doppio led di indicazione, uscita compatibile con centrali antincendio, uscita di ripetizion Compresa l'attivazione dell'impianto di metano o GPL, in contenitore plastico di metano o GPL, in contenitore plastico euro (quattrocentocinquanta/78)	cad	452,78
Nr. 99 PR.L.02110.0 60.a	Ascensore automatico, con impianto installato in vano proprio ad azionamento oleodinamico indiretto con pistone nel vano, idoneo anche per disabili, di tipo automatico avente le se ... on pulsante di chiamata e segnalazione di arrivo al piano Ascensore oleodinamico per 5 fermate, 7 persone, portata 525 Kg euro (trentaunomilanovecentonovantasette/48)	cad	31 ' 997,48
Nr. 100 PR.L.02160.0 80.d	Fornitura e posa in opera di trasformatore monofase di sicurezza, in contenitore isolante serie modulare, tensione del primario 220 V c.a. potenza 40 VA, secondario 12 o 24 V c.a. euro (ottantauno/48)	cad	81,48

COMMITTENTE:

Num.Ord. TARIFFA	DESCRIZIONE DELL'ARTICOLO	unità di misura	P R E Z Z O UNITARIO
Nr. 101 PR.L.12100.0 10.a	Impianto di videosorveglianza esterna composto con: - Fornitura e posa in opera di n. 6 telecamere CCD bianco e nero, sensore 1/2" matrice 795x596 elementi, autoiris, standard TV ... I relativo impianto con cavi ed ohni onere e magistero per dare l'opera finita a perfetta regola d'arte e funzionante. euro (seimila/00)	cad	6 '000,00
Nr. 102 PR.M.00110. 060.g	Gruppo termico in ghisa a gas per potenze utili maggiori di kW 170 con bruciatore atmosferico in acciaio inox, rendimento utile conforme alle vigenti norme di legge sul conteniment ... e termico e mantellatura, rubinetto di scarico, in opera Potenza termica utile kW 304.0, diametro raccordo camino mm 350 euro (ottomilacentocinquantaquattro/86)	cad	8 '154,86
Nr. 103 PR.M.00510. 060.e	Serbatoio in acciaio per gasolio, olio combustibile, acqua e liquidi in genere, di forma cilindrica ricoperto esternamente con vetro - resina di spessore 3 mm, completo di passo d' ... onere compreso per dare l'opera compiuta a regola d'arte Serbatoio in acciaio per 5000 l spessore mm 4 diametro mm 1560 euro (tremiladuecentoquarantadue/73)	cad	3 '242,73
Nr. 104 PR.M.00710. 010.c	Impianto di riscaldamento con corpi scaldanti costituiti da radiatori ad elementi di ghisa del tipo a colonna, completi di nipples di giunzione, tappi laterali, guarnizioni, mensol ... mologato, conteggiati per W di emissione termica determinata a norma UNI 6514 (ISO) Altezza massima dell'elemento mm 700 euro (zero/19)	l	0,19
Nr. 105 PR.R.00110.1 00.a	Rimozione e successiva sistemazione del pietrisco di copertura per la preparazione del piano di copertura per sistemazione degli strati inferiori, con carico a mano di materiale sc ... imensioni per movimentazione dello stesso fini a luogo di deposito provvisorio, compreso l'eventuale materiale mancante. euro (undici/64)	mc	11,64
Nr. 106 PR.R.00120.0 80.a	Rinterro con materiale di risulta proveniente da scavo eseguito con l'ausilio di mezzi meccanici, compreso l'avvicinamento dei materiali, la compattazione a strati dei materiali im ... iegati fino al raggiungimento delle quote del terreno preesistente ed il costipamento prescritto; compreso ogni onere. euro (sei/16)	mc	6,16
Nr. 107 PR.R.00220.0 30.b	Demolizione di tramezzatura. Compreso l'onere per tagli, carico trasporto e accatastamento dei materiali riutilizzabili e/o di risulta fino a discarica autorizzata. Di spessore da 10,1 a 15 cm euro (sei/70)	mq	6,70
Nr. 108 PR.R.00250.0 10.a	Spicconatura di intonaco a vivo di muro, di spessore fino a 5 cm, compreso l'onere di esecuzione anche a piccole zone e spazzolatura delle superfici e trasporto fino a discarica autorizzata. euro (quattro/68)	mq	4,68
Nr. 109 PR.R.00260.0 40.a	Demolizione di pavimento in piastrelle di ceramica, compreso il sottofondo, posto in opera a mezzo di malta o colla Demolizione di pavimento in piastrelle di ceramica, compreso il sottofondo e trasporto fino a discarica autorizzata. euro (sette/71)	mq	7,71
Nr. 110 PR.R.00320.0 10.b	Conglomerato cementizio fornito e posto in opera per opere non strutturali, a dosaggio con cemento 32.5 R, eseguito secondo le prescrizioni tecniche previste, compresa la vibrazion ... perfetta regola d'arte, compresi i soli ponteggi, le casseforme, e ferro di armatura, con i seguenti dosaggi: 200 kg/m ² euro (centodue/23)	mc	102,23
Nr. 111 PR.R.00320.0 10.c	Conglomerato cementizio fornito e posto in opera per opere non strutturali, a dosaggio con cemento 32.5 R, eseguito secondo le prescrizioni tecniche previste, compresa la vibrazione ... a perfetta regola d'arte, esclusi i soli ponteggi, le casseforme, e ferro di armatura, con i seguenti dosaggi: 250 kg/m ² euro (centootto/55)	mc	108,55
Nr. 112 PR.R.00350.0 20.a	Rete in acciaio elettrosaldata a maglia quadra di qualsiasi dimensione per armature di conglomerato cementizio lavorata e tagliata a misura, posta in opera a regola d'arte, compres ... trosaldata a maglia quadra di qualsiasi dimensione per armature di conglomerato cementizio lavorata e tagliata a misura, euro (due/40)	kg	2,40
Nr. 113 PR.R.00720.0 30.b	Verifica e bonifica impermeabilizzante di balconi e terrazze e copertura comunque rivestiti, senza rimozione della pavimentazione e del materiale esistente, mediante l'applicazione ... con gli opportune soluzioni, compreso altresì, ogni onere e magistero per dare il lavoro finito a perfetta regola d'arte euro (trentatre/78)	mq	33,78
Nr. 114 PR.R.02100.0 50.a	Pulitura di superfici intonacate mediante uso di idropulitrice o sabbiatrice con pressione adatta allo stato dell'intonaco: con acqua con acqua euro (cinque/79)	mq	5,79
Nr. 115 PR.R.02110.0	Rimozione di porta interna o esterna in legno, calcolato sulla superficie, inclusa l'eventuale parte vetrata, compreso telaio, controtelaio, smuratura delle grappe o dei tasselli d ... e carico trasporto e accatastamento dei materiali		

COMMITTENTE:

Num.Ord. TARIFFA	DESCRIZIONE DELL'ARTICOLO	unità di misura	P R E Z Z O UNITARIO
30.a	riutilizzabili e/o di risulta e trasporto fino a discarica autorizzata euro (sette/95)	mq	7,95
Nr. 116 PR.R.02110.0 50.b	Rimozione di infissi in ferro o alluminio, calcolato sulla superficie, inclusa l'eventuale parte vetrata, compreso telaio, controtelaio, smuratura delle grappe o dei tasselli di te ... o l'onere per carico trasporto e accatastamento dei materiali riutilizzabili e/o di risulta fino a discarica autorizzata euro (sei/48)	mq	6,48
Nr. 117 PR.R.02110.0 60.c	Rimozione di porte o cancelli in profilato di ferro o di alluminio calcolato sulla superficie, inclusa l'eventuale parte vetrata, compreso telaio, controtelaio, smuratura delle gra ... mpreso l'onere per carico trasporto e accatastamento dei materiali riutilizzabili e/o di risulta e trasporto a discarica euro (settecento/00)	a corpo	700,00
Nr. 118 PR.R.02115.0 10.c	Rimozione di opere in ferro, completi di pezzi speciali e collari di ancoraggio alla muratura e alle strutture, di qualsiasi dimensione e spessore e con qualsiasi sviluppo, in oper ... izzabili e/o di risulta fino ad una distanza di 50 m Di grosse carpenterie in ferro composte da elementi non commerciali euro (zero/46)	kg	0,46
Nr. 119 PR.R.02120.0 10.a	Rimozione di apparecchi igienico sanitari sia ordinari che per parzialmente abili quali: vaso con cassetta, bidet, docce, lavello, lavabo anche se a colonna, comprese opere murarie di demolizione Rimozione di apparecchi igienico sanitari e smaltimento a discarica autorizzata. euro (sei/42)	cad	6,42
Nr. 120 PR.R.02120.0 20.a	Sola rimozione di tubazioni varie, comprese opere murarie di demolizione: Di tubazioni idriche e canalizzazioni elettriche di tipo civile per tubazioni di impianto idrico e trasporto fino a discarica autorizzata. euro (tre/85)	m	3,85
Nr. 121 PR.S.00230.0 10.a	Ponteggi con sistema a telaio realizzati in tubolari metallici, con altezze anche oltre i 20 m, prodotti da azienda in possesso di autorizzazione ministeriale ed eseguiti con l'imp ... di facciata. montaggio comprensivo di trasporto, approvvigionamento, scarico, avvicinamento e tiro in alto dei materiali euro (uno/89)	mq	1,89
Nr. 122 PR.S.00240.0 10.a	Piano di lavoro per ponteggi costituito da tavole metalliche prefabbricate in acciaio zincato, spessore 10/10 mm, od in legno di abete, spessore 50 mm, e tavola fermapiiede; valutat ... ie del piano di lavoro (proiezione orizzontale). montaggio, manutenzione, smontaggio e ritiro dal cantiere a fine lavori euro (sei/33)	mq	6,33
Nr. 123 PR.S.00250.0 10.a	Scale da cantiere per ponteggi, composte da elementi tubolari zincati a caldo con incastro rapido su collegamenti ortogonali a quattro vie, rampe, gradini, pianerottoli, tavole fer ... atura pari ad un anno circa. approvvigionamento, montaggio, manutenzione, smontaggio e ritiro dal cantiere a fine lavori euro (diciassette/10)	m	17,10
Nr. 124 PR.U.00130.0 50.c	Tubo in polietilene PE 100 con valori minimi di MRS (Minimum Required Strenght) di 10 Mpa destinato alla distribuzione dell'acqua prodotti in conformità alla UNI EN 12201 e a quant ... ianco con sabbia fine ed asciutta, gli apparecchi idraulici. PFA 10 Tubazione del diametro esterno 75 mm spessore 4,5 mm euro (dieci/91)	m	10,91
Nr. 125 PR.U.00130.0 50.g	Impianto di irrigazione composto da: - tubazione sotterranea in polietilene ad alta densità o polivinile atossico, con marchio IIP, di diametro adeguato alle dimensioni dell'im ... i relativi agli allacciamenti alla rete idrica, agli impianti elettrici : irrigazione con irrigatore statico 4,00 euro (duemilanovecento/00)	a corpo	2 '900,00
Nr. 126 PR.U.00240.0 70.b	Tubi in PVC rigido conformi norma UNI EN 1401-1, con contenuto minimo di PVC pari all'80% , per condotte di scarico interrato di acque civili e industriali, giunto a bicchiere con ... ni, escluso solo la formazione del letto di posa e del rinfianco in materiale idoneo. Rigidità anulare SN 4 kN/m ² DN 250 euro (diciannove/58)	m	19,58
Nr. 127 PR.U.00240.0 70.c	Tubi in PVC rigido conformi norma UNI EN 1401-1, con contenuto minimo di PVC pari all'80% , per condotte di scarico interrato di acque civili e industriali, giunto a bicchiere con ... ni, escluso solo la formazione del letto di posa e del rinfianco in materiale idoneo. Rigidità anulare SN 4 kN/m ² DN 315 euro (ventisei/99)	m	26,99
Nr. 128 PR.U.00320.0 10.t	TUBO IN POLIETILENE ALTA DENSITA' PE 80 per condotte gas, forniti e posti in opera, colore nero con riga gialla coestrusa conforme alle norme EN 1555, ISO 4437, ogni metro segnato ... fianco in materiale idoneo. SERIE S 5 SDR 11 equivalente a 16 bar Tubazione del diametro esterno 400 mm spessore 36,4 mm euro (centocinquanta/93)	m	150,93
Nr. 129 PR.U.00410.0	Rinfianco con sabbia o sabbietta, nella adeguata granulometria esente da pietre e radici, di tubazioni, pozzi o pozzetti compreso gli oneri necessari per una corretta stabilizzazio ... anti e eventuali apporti di materiali. Misurato per il volume		

COMMITTENTE:

Num.Ord. TARIFFA	DESCRIZIONE DELL'ARTICOLO	unità di misura	P R E Z Z O UNITARIO
10.a	reso Rinfiando di tubazioni e pozzetti eseguito a macchina euro (venticinque/82)	mc	25,82
Nr. 130 PR.U.00420.0 10.b	Pozzetto di raccordo pedonale, non diaframmato, realizzato con elementi prefabbricati in cemento vibrato con impronte laterali per l'immissione di tubi, senza coperchio o griglia, ... etto con calcestruzzo cementizio, il rinfiando e il rinterro con la sola esclusione degli oneri per lo scavo 30x30x30 cm euro (trentatré/83)	cad	33,83
Nr. 131 PR.U.00420.0 10.c	Pozzetto di raccordo pedonale, non diaframmato, realizzato con elementi prefabbricati in cemento vibrato con impronte laterali per l'immissione di tubi, senza coperchio o griglia, ... etto con calcestruzzo cementizio, il rinfiando e il rinterro con la sola esclusione degli oneri per lo scavo 40x40x40 cm euro (quarantatré/91)	cad	43,91
Nr. 132 PR.U.00420.1 80.a	Fornitura e posa in opera di chiusini e griglie in ghisa grigia lamellare perlitica di qualsiasi dimensione, forma e classe di carrabilità prodotti da aziende certificate ISO 9001 ... e magistero Fornitura e posa in opera di chiusini e griglie in ghisa grigia lamellare perlitica di qualsiasi dimensione euro (due/72)	kg	2,72
Nr. 133 PR.U.00520.0 10.a	Formazione di rilevato secondo le sagome prescritte con materiali idonei, provenienti sia dagli scavi che dalle cave, il compattamento a strati fino a raggiungere la densità prescr ... te: per materiali provenienti dagli scavi, con distanza massima pari a 5000 m, appartenenti ai gruppi A1, A2-4, A2-5, A3 euro (otto/00)	mc	8,00
Nr. 134 PR.U.00520.0 10.b	Formazione di rilevato secondo le sagome prescritte con materiali idonei, provenienti sia dagli scavi che dalle cave, il compattamento a strati fino a raggiungere la densità prescr ... d'arte: per materiali provenienti dagli scavi, con distanza massima pari a 5000 m, appartenenti ai gruppi A2-6, A2-7, A4 euro (otto/58)	mc	8,58
Nr. 135 PR.U.00520.0 10.c	Formazione di rilevato secondo le sagome prescritte con materiali idonei, provenienti sia dagli scavi che dalle cave, il compattamento a strati fino a raggiungere la densità prescr ... a regola d'arte: per materiali, provenienti dalle cave, compresa la fornitura, appartenenti ai gruppi A1, A2-4, A2-5, A3 euro (trentatré/14)	mc	33,14
Nr. 136 PR.U.00530.0 20.a	Cordoni per marciapiedi in conglomerato cementizio vibrocompresso, posti in opera, escluso lo scavo di fondazione, compreso il getto di fondazione in conglomerato di cemento, ed og ... per dare il lavoro finito a regola d'arte, misurato secondo l'asse del ciglio: m Cordone prefabbricato da cm 8, 10x25x100 euro (diciannove/90)	m	19,90
Nr. 137 PR.U.00710.0 20.b	stesa e modellazione terreno vegetale compresa la fornitura euro (ventinove/04)	mc	29,04
Nr. 138 PR.U.00710.1 50.b	Formazione del tappeto erboso con preparazione meccanica del terreno (pulizia dell'area, aratura/vangatura, erpicatura), con concimazione di fondo, semina manuale o meccanica, comp ... di seme al m ² , semina, rullatura, escluso eventuale ammendante organico ed irrigazione: per superfici da 1.000÷2.000 m ² euro (uno/90)	mq	1,90
Nr. 139 PR.U.00710.4 60.c	Messa a dimora di piante comprensiva di fornitura della stessa, scavo, piantagione, rinterro, formazione di conca di compluvio, piante con zolla, circonferenza del fusto 16, 18 cm: platanus orientalis euro (centoquattordici/87)	cad	114,87
Nr. 140 PR.U.00710.4 80.a	Messa a dimora di piante comprensiva di fornitura della stessa, scavo, piantagione, rinterro, formazione di conca di compluvio, con zolla, altezza fino a 1,00 m: cercis siliquastrum euro (cinquantatré/88)	cad	53,88
Nr. 141 PR.U.00710.4 80.b	Messa a dimora di piante comprensiva di fornitura della stessa, scavo, piantagione, rinterro, formazione di conca di compluvio, con zolla, altezza fino a 1,00 m: hybiscus syriacus euro (trentaquattro/26)	cad	34,26
Nr. 142 PR.U.00710.4 80.g	Messa a dimora di piante comprensiva di fornitura della stessa, scavo, piantagione, rinterro, formazione di conca di compluvio, con zolla, altezza fino a 1,00 m: nerium oleander euro (cinquantauno/37)	cad	51,37
Nr. 143 S.04.010.040 .c	CARTELLI PER INDICAZIONI ANTINCENDIO Sfondo bianco 250 x 250 mm visibilità 10 m euro (sei/18)	cad	6,18
Data, _____			
Il Tecnico			

COMMITTENTE: